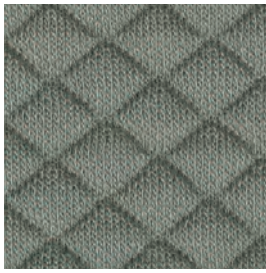


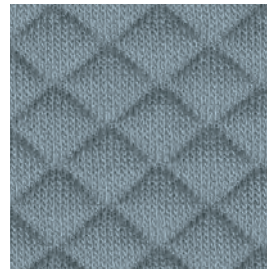
Mosaic 2

kvadrat febrik

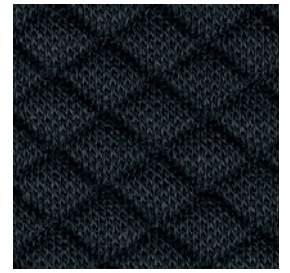
Mosaic 2



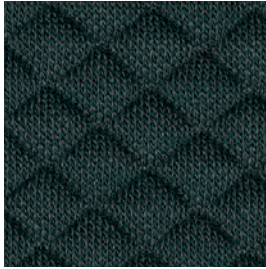
0922



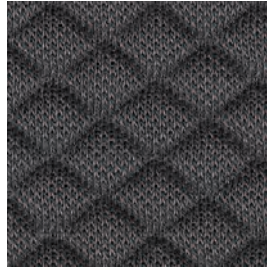
0722



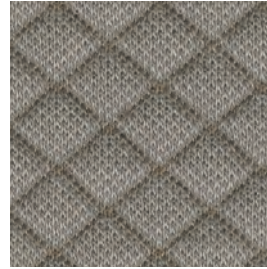
0182



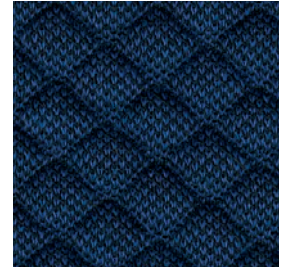
0972



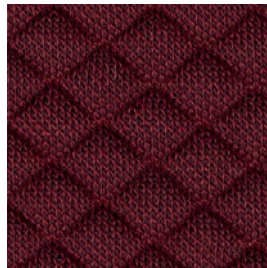
0262



0222



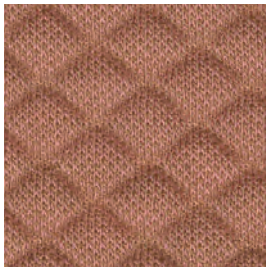
0772



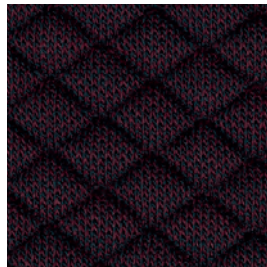
0662



0672



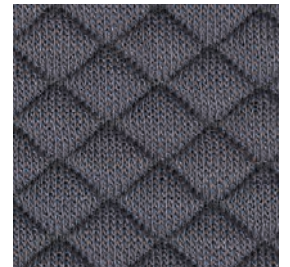
0532



0682



0692



0642



0422



0472

Mosaic 2

Designed by FEBRIK

DK

Anvendelse Møbelstof til privat som offentlig indretning.

Beskrivelse 27% ny uld, 9% nylon, 12% polyester, 6% elasthan, 46% polyester fyld. Bredde ca. 140 cm. Vægt ca. 1080 g/lbm. Garnfarvet. I lyse farver kan fremmede fibre forekomme. Nuanceforskel kan forekomme.

Ægkant ↔

Slidstyrke: Ca. 100.000 slidbevægelser efter Martindale metoden EN ISO 12947. **Lysægthed** (ISO) 6-7. **Pilling** (EN ISO) 4-5. **Gnidægthed** (ISO) tør 4-5, våd 4-5. **Flammesikring:** AS/NZS 3837. ASTM E84 Class A hæftet. BS 5852 Crib 5 med flammesikring. BS 5852 part 1. DIN 4102 B2. EN 1021-1/2. IMO FTP Code 2010:Part 8. NFPA 260. US Cal. Bull. 117-2013. (Kopi af testrapport kan rekvireres).

Vedligeholdelse Se ISO symboler.

Krympning ca. 2% ved vask 30°C.

Desinfektion, se kvadrat.dk.

UK/US

Application Upholstery for both domestic and public decoration.

Description 27% new wool, 9% nylon, 12% polyester, 6% elastane, 46% polyester filling. Width app. 55 inches (140 cm). Weight app. 1080 g/lin.m, 34.7 oz/ly. Yarn dyed. Foreign fibres may occur in light colours. Colour differences may occur.

Selvedge/Direction ↔

Abrasion: App. 100,000 rubs acc. to the Martindale method EN ISO 12947.

Lightfastness (ISO) 6-7. **Pilling** (EN ISO) 4-5.

Fastness to rubbing (ISO) dry 4-5, wet 4-5.

Flame resistance: AS/NZS 3837. ASTM E84 Class A unadhered. BS 5852 Crib 5 with treatment. BS 5852 part 1. DIN 4102 B2. EN 1021-1/2. IMO FTP Code 2010:Part 8. NFPA 260. US Cal. Bull. 117-2013. (Copy of test report available).

Care Please see the ISO symbols.

Shrinkage app. 2% when washed at 30°C.

Disinfection, see kvadrat.dk.

DE

Anwendungsbereich Möbelstoff wohlgeeignet im sowohl privaten als öffentlichen Wohnbereich.

Beschreibung 27% Schurwolle, 9% Nylon, 12% Polyester, 6% Elasthan, 46% Polyesterfüllung. Breite ca. 140 cm. Gewicht ca. 1080 g/m. Garngefärbt. In hellen Farben können Fremdfasern vorkommen. Farbunterschiede können vorkommen.

Webkant ↔

Scheuerfestigkeit: Ca. 100.000 Scheuerhübe nach der Martindale Methode EN ISO 12947.

Lichtechtheit (ISO) 6-7. **Pilling** (EN ISO) 4-5.

Reibechtheit (ISO) trocken 4-5, nass 4-5.

Flammschutz: AS/NZS 3837. ASTM E84 Class A unverklebt. BS 5852 Crib 5 mit Ausrüstung. BS 5852 part 1. DIN 4102 B2. EN 1021-1/2. IMO FTP Code 2010:Part 8. NFPA 260. US Cal. Bull. 117-2013. (Testbericht verfügbar).

Pflege Siehe ISO Pflegesymbole.

Pflegesymbole. Wascheinlauf ca. 2% bei 30°C. Desinfektion, siehe kvadrat.dk.

NL

Toepassing Toepasbaar zowel in particuliere woningen als voor projecten.

Omschrijving 27% scheerwol, 9% nylon, 12% polyester, 6% elastomeer, 46% polyester vulling. Breedte ca. 140 cm. Gewicht ca. 1080 gr/str. m. Gareengeverfd. Afwijkende vezels kunnen voorkomen in lichte kleuren.

Kleurverschillen kunnen optreden.

Zelfkant ↔

Slijtvastheid: Ca. 100.000 toeren Martindale EN ISO 12947. **Lichtechtheid** (ISO) 6-7. **Pilling** (EN ISO) 4-5. **Wrijfechtheid** (ISO) droge 4-5, natte 4-5. **Brandwerendheid:** AS/NZS 3837. ASTM E84 Class A ongelijmd. BS 5852 Crib 5 met behandeling. BS 5852 part 1. DIN 4102 B2. EN 1021-1/2. IMO FTP Code 2010:Part 8. NFPA 260. US Cal. Bull. 117-2013. (Op aanvraag sturen wij u graag een kopie van het testrapport toe).

Onderhoud Zie de ISO symbolen. Krimp ca.

2% bij 30°C. Desinfectie, kvadrat.dk.

FR

Domaine d'utilisation Tissu d'ameublement pour aménagement privé et public.

Description 27% laine vierge, 9% nylon, 12% polyester, 6% elasthan, 46% garnissage polyester. Largeur env. 140 cm. Poids env. 1080 g/m lg. Teinture sur fil. Dans les couleurs claires, présence de fibres étrangères. Ecart des coloris possibles.

Lisière ↔

Résistance à l'abrasion: Env. 100.000 révolutions selon le procédé Martindale EN ISO 12947. **Résistance à la lumière** (ISO) 6-7.

Boulochage (EN ISO) 4-5. **Résistance au frottement** (ISO) sec 4-5, mouillé 4-5. **Normes au feu:** AS/NZS 3837. ASTM E84 Class A non collé. BS 5852 Crib 5 avec traitement. BS 5852 part 1. DIN 4102 B2. EN 1021-1/2. IMO FTP Code 2010:Part 8. NFPA 260. US Cal. Bull. 117-2013. (La copie du compte rendu des tests est disponible sur demande).

Entretien Voir les symboles ISO.

Rétrécissement: Env. 2% pour lavage à 30°C.

Désinfection, voir kvadrat.dk.

IT

Destinazione d'uso Rivestimento per imbottiti, casa e contract.

Caratteristiche 27% lana vergine, 9% nylon, 12% poliestere, 6% elastan, 46% imbottitura poliestere. Altezza circa 140 cm. Peso circa 1080 gr/mtl. Tinto in filo. Nei colori chiari possono essere presenti fibre di tonalità scure. Possibili differenze per colore.

Cimosa ↔

Abrasion: Circa 100.000 cicli/metodo Martindale EN ISO 12947. **Resistenza alla luce** (ISO) 6-7. **Pilling** (EN ISO) 4-5. **Resistenza allo sfregamento** (ISO) condizione a secco 4-5, condizione umido 4-5. **Ignifugazione:** AS/NZS 3837. ASTM E84 Class A non incollato. BS 5852 Crib 5 trattato ignifugo. BS 5852 part 1. DIN 4102 B2. EN 1021-1/2. IMO FTP Code 2010:Part 8. NFPA 260. US Cal. Bull. 117-2013. (Disponibile copia del test).

Manutenzione Per favore seguire simboli ISO. Restringimento 2% quando lavata 30°C. Per disinfettare, vedi il sito kvadrat.dk.

ES

Aplicación Tapicería para hogares e instituciones.

Descripción 27% lana virgin, 9% nilón, 12% poliéster, 6% elastano, 46% relleno de poliéster. Anchura aprox. 140 cm. Peso aprox. 1080 gr/ml. Hilo teñido. En los colores claros puede haber fibras de otro color. Posibles variaciones de color.

Filo ↔

Resistencia al desgaste: Aprox. 100.000 ciclos según el método Martindale EN ISO 12947.

Resistencia a la luz (ISO) 6-7. **Relleno** (EN ISO)

4-5. **Solidez al frotamiento** (ISO) seco 4-5, mojado 4-5. **Resistencia al fuego:** AS/NZS 3837. ASTM E84 Class A sin pegar. BS 5852 Crib 5 con tratamiento. BS 5852 part 1. DIN 4102 B2. EN 1021-1/2. IMO FTP Code 2010:Part 8. NFPA 260. US Cal. Bull. 117-2013. (Copia del informe de ensayos disponible).

Mantenimiento Consulte los símbolos ISO.

Encogimiento aprox. 2% en lavado a 30°C.

Desinfección, visita kvadrat.dk.

JP

用途 住宅あるいは公共のインテリア、家具用テキスタイル。

詳細 27% ニューウール、9% ナイロン、12% ポリエステル、6% エラストン (弾性繊維)、46% 中素材ポリエステル。幅:140 cm。重量:1mあたり約1080 g。糸染め。明色の場合異質繊維が混在する場合あり。色彩ニュアンスに多少の違いが生じる可能性あり。

耳, ぶち. ↔

テスト:

磨耗: マーチンデール法により摩擦運動約100,000

回。EN ISO 12947. **色あせ保障:** (ISO) 6-7. **ピリング** (EN ISO) 4-5. **摩擦保証:** (ISO) 乾燥状態 4-5、濡れた状態 4-5. **耐炎性:** AS/NZS 3837. ASTM E84 Class A unadhered. BS 5852 part 1. DIN 4102 B2. EN 1021-1/2. IMO FTP Code 2010:Part 8. NFPA 260. US Cal. Bull. 117-2013. (テストレポートのコピー入手可能。)

手入れ

ISO シンボル参照。30°Cで洗浄した際の縮み約2%。消毒について?kvadrat.dkまで参照ください。

CN

适用范围 家居和公共空间软包面料。

成分 27% 新羊毛, 9% 尼龙, 12% 涤纶, 6% 氨纶 (弹性纤维), 46% 聚酯填充物。幅宽约55英寸 (140cm)。重量约1080克/延米。纱染色面料。匹染色面料。颜色可能稍有色差。

图纹方向 ↔

马丁代尔法约100,000转。EN ISO 12947. **光照色牢度** (ISO) 6-7. **起毛起球** (EN ISO) 4-5. **摩擦色牢度** (ISO) 干燥4-5, 湿4-5. **阻燃性:** AS/NZS 3837. ASTM E84 Class A unadhered. BS 5852 part 1. DIN 4102 B2. EN 1021-1/2. IMO FTP Code 2010:Part 8. NFPA 260. US Cal. Bull. 117-2013. (可提供测试报告副本)。

维护 请参照ISO标志。于温度30°C清洗时, 面料缩水率约2%。消毒请参阅kvadrat.dk。



Quality and environmental system accreditation according to ISO 9001 and ISO 14001.

*ACT® Registered Certification Marks

Contact and further information www.kvadrat.dk

5 year warranty



US contact info: 1-800-620-9309